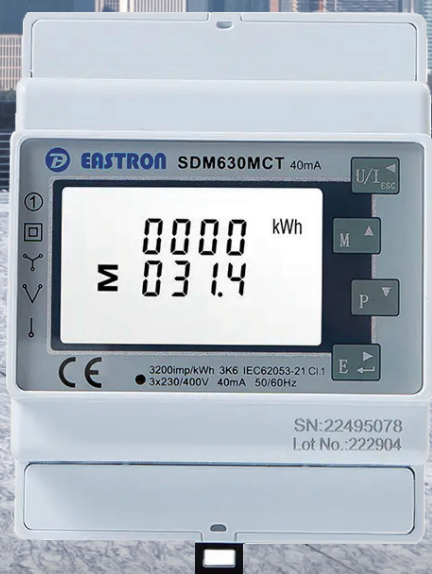


SDM630MCT 40mA/V2

Elektroměr na DIN Lištu pro Jednofázové a Třífázové Elektrické Systémy

- ▶ Měří kWh kVA_{rh}, kW, kVA_r, kVA, P, F, PF, Hz, dmd, V, A, THD atd.
- ▶ Obousměrné měření IMP & EXP
- ▶ Dva pulzní výstupy
- ▶ RS-485 Modbus
- ▶ Montáž na DIN lištu 35 mm
- ▶ 1A/5A CT připojení
- ▶ Lepší než přesnost Třídy 1 / B



MODEL	SDM630MCT 40mA	SDM630MCT V2
Typ Měření	RMS včetně harmonických na třífázové AC systému (3P,3P+N)	
Výkon	0,5% maximálního dosahu	1% maximálního dosahu
Aktivní Energie	IEC 62053-22 Třída 0.5S; IEC 62053-21 Třída 1.0;	
Reaktivní Energie	IEC 62053-23 Třída 2	
Frekvence	0,2% střední frekvence	
Proud	0,5% maximálního dosahu	
Napětí	0,5% maximálního dosahu	
Účinník	1% jednoty (0,01)	
Vstup		
CT Sekundární	40 mA	1 A / 5 A
Primární ČT	120 A	1 ~ 9999 A
Jmenovité Napětí (Un)	380 / 400 V a.c.	
Provozní Napětí	173 až 480 V a.c. (L-L)	
Komunikace		
Komunikační Protokol	Modbus RTU	
Komunikační Adresa	1 ~ 247	
Přenosová Vzdálenost	Maximálně 1000 m	
Přenosová Rychlost	1200 bps ~ 38400 bps	
Parita	Žádná (výchozí), Lichá, Sudá	
Stop bit	1	
Doba Odezvy	< 100 ms	

* SDM630MCT V2 smart meter is recommended to be used along with C&I string inverters.

** It has not included Current Transformers. Users should choose the CT that meets the following requirements:

1. The selected CT's primary rating should be larger than the maximum current passing through the system's AC busbar.
2. Maximum Current = system capacity / 230 / 3

*** Please consult KSTAR for more details.

